

국립공원 해양 기후변화 스테이션 이용 안내

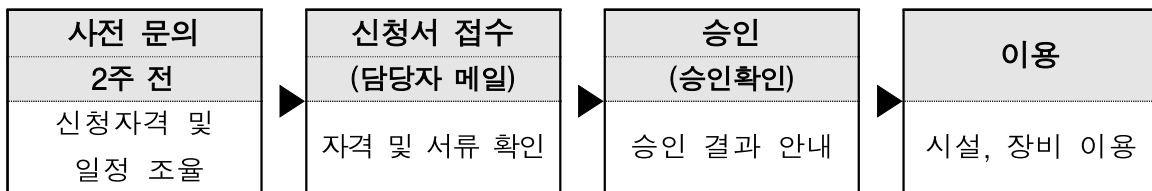
(24. 1., 국립공원연구원 해양연구센터)

1. 목적

- 국립공원 해양 기후변화 연구의 기회를 제공하고, 상호 협력함으로써 모니터링 강화, 보전인식 증진

2. 내용

- 해양 기후변화 스테이션 시설, 장비 이용
- 이용 / 신청기간 : 공고일부터 ~ 2024. 11. 30. / 상시
- 신청절차



3. 이용 · 신청방법

○ 이용자격

- 대학, 유관(연구)기관, 학회 등에 소속되어 국립공원 내 해양생물, 해양생태계 및 해양 역사·문화자원 등과 관련된 학술활동을 하고자 하는 사람
- 국립공원공단 사업에 참여하고 있는 외부조사원 또는 외부연구원
- 시민과학자 양성 · 교육, 자원봉사 프로그램 참여자

○ 이용범위(시설 · 장비)

- 해양 기후변화 스테이션 사무·연구 공간, 조사장비, 안전장비, 사무장비

○ 신청방법

- 해양 기후변화 스테이션 이용 희망자가 신청서 양식을 작성하여 담당자 이메일로 송부

※ 담당자 : 이병관 책임연구원(lbk6218@knps.or.kr)

※ 이용일 기준 2주(14일)전 신청서 제출 및 담당자 사전 문의(일정 조율)

4. 이용수칙

- 해양 기후변화 스테이션을 이용하고자 하는 자는 붙임 2~3의 양식을 작성하여 제출한다.
- 안전사고에 대비하여 상해보험을 반드시 가입해야 하며, 조사자료 공유 및 이용지침 준수서약서, 보안각서 등 작성에 응해야 한다.
- 신청 허가 승인된 자는 반드시 신분증을 지참하여 본인 확인 후 이용한다.
- 이용 중 분실 및 파손 발생 시 이용자가 변상한다.
- 자연공원법 제27조에 명시된 금지행위(야생동물 무허가 포획, 공원시설 훼손, 지정된 장소 외 취사행위 등)를 하지 않는다.

5. 문 의 처

○ 해양 기후변화 스테이션 운영 담당자

- 연락처 : 061-640-2328 (국립공원연구원 해양연구센터)

- 이메일 : 이병관 책임연구원(lbk6218@knps.or.kr)

- 붙임 1. 국립공원 해양 기후변화 스테이션 현황 1부.
2. 이용 신청서(양식) 1부.
3. 개인정보 수집 · 이용 동의서(양식) 1부. 끝.

붙임 1 국립공원 해양 기후변화 스테이션 현황

□ 스테이션 개요

- (개 소 일) 2023. 7. 5.
- (위 치) 전남 여수시 삼산면 거문도등대길 62 일원
- (규 모) 연면적 188.54m²
- (구 성) 회의실, 자료 처리실, 건식·습식 실험실 등
 - (회 의 실) : 내·외부 연구자 회의, 실시간 해양환경 정보 확인
 - (자료 처리실) : 현장 수집 자료 처리, 실시간 해황 CCTV 확인
 - (건식 실험실) : 고정 시약 보관, 실험대 및 현미경 사용
 - (습식 실험실) : 현장 채집 샘플 분류, 전처리 작업

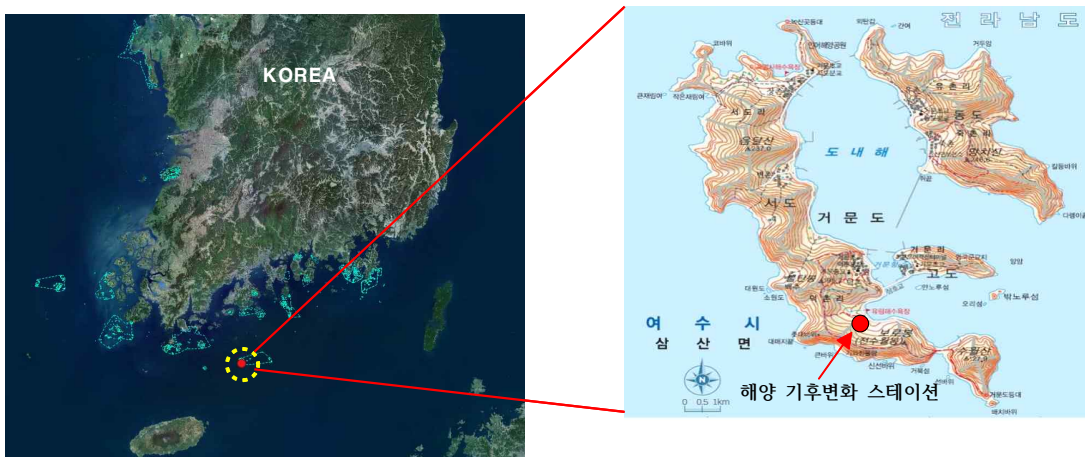
□ 스테이션 운영

- 비상주 연구거점 시설로 운영, 분야별 내·외부 연구자들이 일정 기간 시설, 장비를 이용하면서 현장 연구활동 수행

□ 주요 연구활동

- 해양환경 관측을 통한 기후변화 연구
- 산호충류 등 아열대성 해양생물 분포 연구
- 미기록/신종(후보) 생물자원 발굴 연구 등

□ 관련 사진



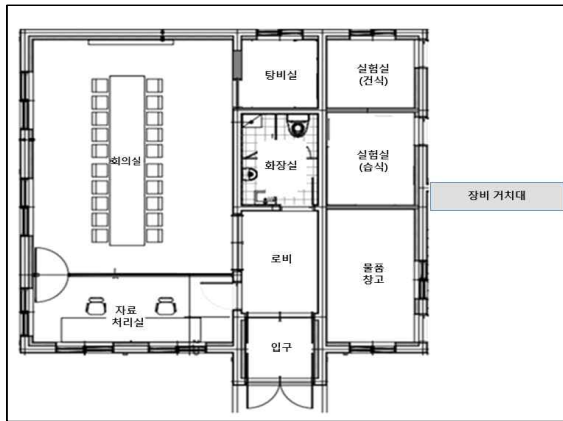
< 국립공원 해양 기후변화 스테이션 위치(거문도 일원) >



< 스테이션 주변 환경 >



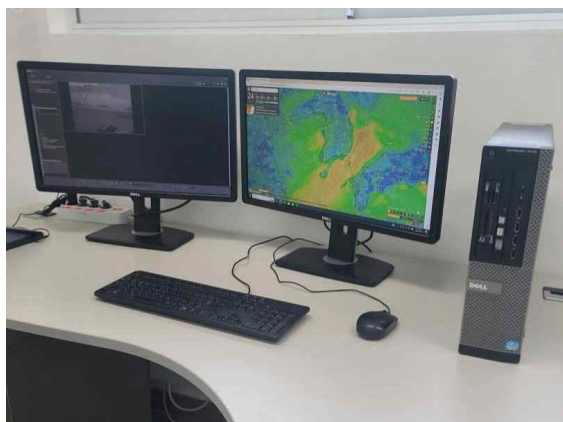
< 스테이션 건물 전경 >



< 스테이션 공간 구성 >



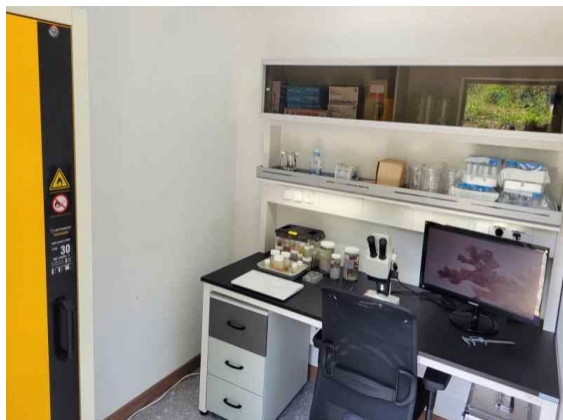
< 회의실 >



< 자료 처리실(PC 1) >



< 자료 처리실(PC 2) >



< 건식 실험실 >



< 습식 실험실 >

□ 보유 현황

구분	장비(물품)	수량	비고
회의실	빔프로젝트	1	회의용
	빔스크린	1	회의용
	회의테이블	1	회의용
	멀티비전 TV	4	실시간 해양환경 정보 2 실시간 해황 CCTV 1 산호충류 조사결과 1
	멀티비전 매트릭스	1	멀티비전 컨트롤러
	PC	5	빔프로젝트용 1 멀티비전용 4
	소화기	2	화재 진화용
자료 처리실	PC	2	현장 수집 자료 처리 1 날씨 정보 / CCTV 관제 1
	소화기	1	화재 진화용
건식 실험실	현미경	1	샘플 관찰, 사진촬영
	모니터	1	현미경 연결, 샘플 관찰
	실험대	1	실험 작업
	시약장	1	고정 시약 보관
	실험기자재	1	50ml Conical Tube 100ml Petri Dish 500ml 유리 광구병 1000ml 유리 비커 라텍스 장갑 / 파라필름 / 지퍼팩 알루미늄 호일 / 알코올 램프
	소화기	1	화재 진화용
습식 실험실	실험 싱크대	1	샘플 세척
	실험 작업대	1	샘플 분류, 계수·계측
	냉장고	1	샘플 보관
	버니어캘리퍼스	1	샘플 계측
	샘플 트레이	5	샘플 분류, 임시보관
	방형구(50cm×50cm)	2	현장 조사용
	줄자(100m)	1	현장 조사용
	소화기	1	화재 진화용

스테이션 이용 신청서

신청일	년 월 일		
신청자	소속		이름
사용인원	명		
사용일시	년 월 일		
	년 월 일		
사용목적			
비고	※ 제출서류 1. 연구계획서(양식 자유) 2. 개인정보 수집·이용 동의서		

